



## CANCER DU POUMON

Recommandé pour :

Recommandé par :

Votre liste de vidéos **BASE** recommandée est prête!

Dans ce guide, vous trouverez la sélection de vidéos du programme **BASE** présentée sur cette page Web, conçue pour vous aider à mieux comprendre votre parcours de traitement.

Cette liste de lecture peut être personnalisée par un membre de votre équipe de soins (p. ex. une infirmière en oncologie), afin de vous guider vers les vidéos les plus pertinentes pour votre situation.

### 1. Évaluation initiale

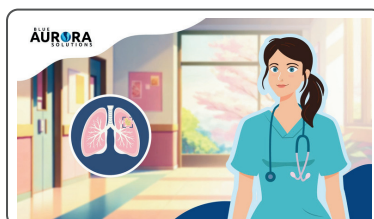
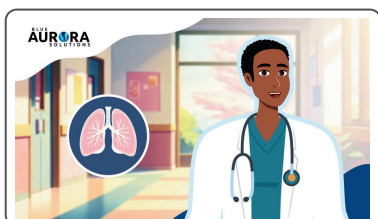
Les signes et  
symptômes



Le diagnostic



Les différents types de  
cancer du sein



### 2. Plan de traitement

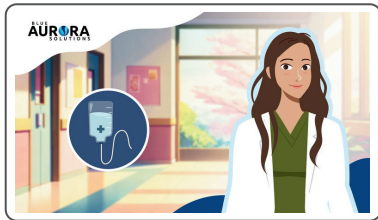
L'élaboration d'un plan  
de traitement



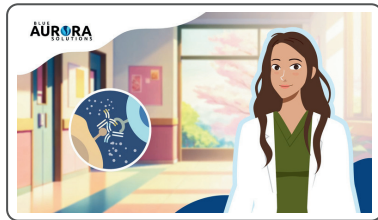
### 3. Options de traitement

#### Les traitements systémiques

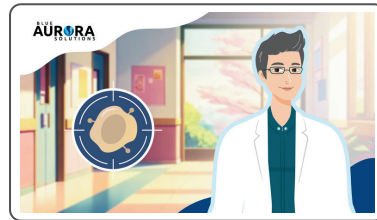
La chimiothérapie



L'immunothérapie

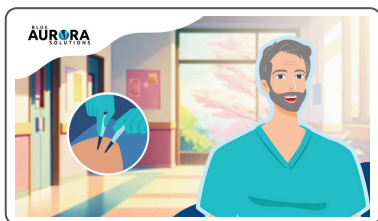


La thérapie ciblée

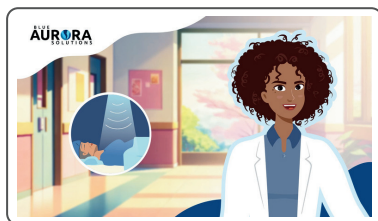


#### Les traitements locaux

La chirurgie

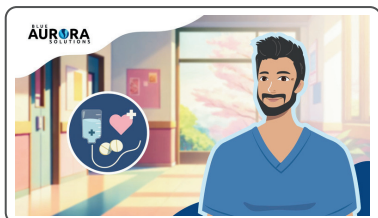


La radiothérapie



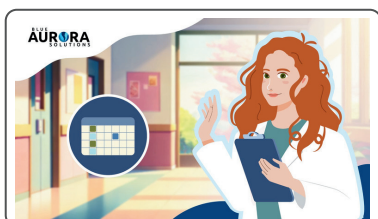
### 4. Soins de soutien

Les traitements de soutien

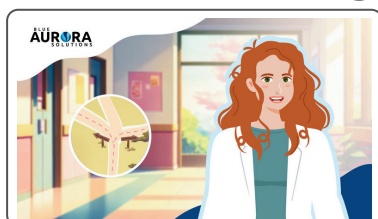


### 5. Suivi et surveillance

La surveillance pendant et après le traitement

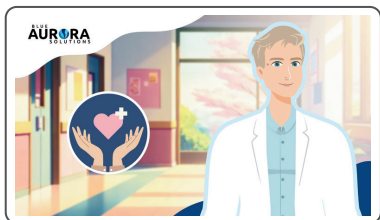


Maladie récurrente ou métastatique



## 6. Soins palliatifs

Les soins palliatifs



**EXPLOREZ LE PARCOURS DU PATIENT !**

Vous n'êtes pas seul dans ce parcours. Le savoir est un pouvoir, et comprendre votre santé est la première étape vers la guérison.



[www.plusinitiative.com](http://www.plusinitiative.com)